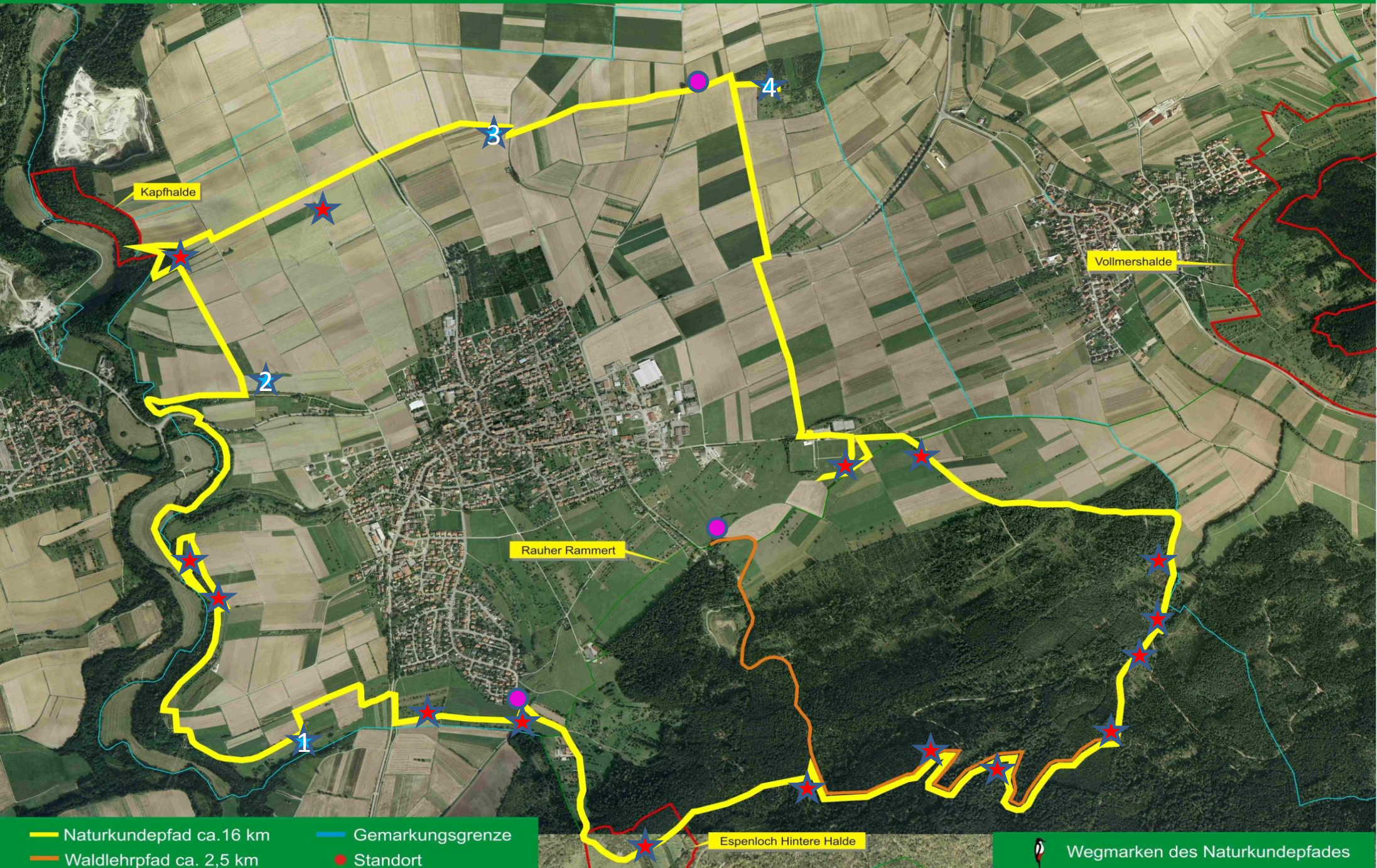




Naturkundepfad Hirrlingen



Länge: 16 km

Stationen:

- Streuobstwiese
- Vogelschutzgehölz
- Feuchtbiotop
- Waldökologie
- Waldameisen
- Fledermaus
- NSG Espenloch
- Mahdegraben
- Römerweg
- **Wildbienenhotel** ★1
- Steinbruch Grießelbach
- Die Starzel
- **Benjeshecke** ★2
- NSG Kapfhalde
- Doline
- **Begehbare Sonnenuhr** ★3
- **Baumstammfernrohr** ★4

Integriert ist der **Waldlehrpfad**, der mit Infotafeln die heimischen Bäume erläutert. Länge ca. 2,5 km.

In Planung 2012:

- Rastplatz Obere Pflanzenschule
- Waldxylophon
- Wipfelspiegel

Wegweiser des Naturkundepfads

Der Specht weist Ihnen den Weg!

Übersichtspläne: ●

Unser Programm:

- Vogelkundliche Wanderungen
- Pflanzenkundliche Wanderungen
- Pflege Streuobstwiesen
- Betreuung von Nistkästen
- Betreuung von Fledermauskästen
- Pflege von Feuchtbiotopen
- Anlegen Vogelschutzgehölze



**Naturkundepfad
Hirrlingen
2012**

+

Waldlehrpfad

www.igv-hirrlingen.de